



Atlante-

# Serie Atlas Prox

Pannelli di controllo accessi con applicazione web integrata - Non è



Atlante-



Atlante-

I più moderni pannelli di controllo accessi a 1, 2 e 4 porte con applicazione web integrata eliminano la necessità di un software di gestione.



## Funzioni avanzate di controllo degli accessi

Non è necessario alcun software. Applicazione Web integrata offre funzioni avanzate di controllo degli accessi, tra cui l'iscrizione e la gestione degli utenti, il controllo delle porte e la gestione dei sistemi di sicurezza. Monitoraggio, blocco, segnalazione, mappe, anti-passback, apertura della prima carta, apertura di più carte, design delle carte e PIN a pressione.



## Controllo della porta e altro ancora

Possibilità di utilizzare relè ausiliari programmabili dall'utente per controllare luci, allarmi, annunciatori, pannelli antintrusione, dispositivi di chiusura aggiuntivi, o qualsiasi altro dispositivo elettrico esterno che possa essere controllato da un interruttore.



## Capacità

1 pannello primario può supportare fino a 20 pannelli secondari. Utilizzando tutti i 21 pannelli è possibile supportare un massimo di 84 porte. Ogni

pannello della serie Atlas Prox può memorizzare fino a 5.000 utenti e 10.000 transazioni, oltre a scaricare un numero illimitato di archivi.

## Scelta dei lettori

La serie Atlas supporta la serie ZKTeco KR e qualsiasi altra serie di prodotti.

Lettori di terze parti che comunicano con i protocolli di comunicazione Wiegand o OSDP.

## Comunicazione

I pannelli della serie Atlas comunicano in modo sicuro su cavo e reti TCP/IP wireless che utilizzano SSL/TLS. I browser supportati sono Google Chrome, Mozilla Firefox e Microsoft Edge.



## App mobile

Numerose e comode funzioni includono sblocco delle porte, blocco e recupero universale, accesso a eventi e allarmi, aggiunta/modifica di utenti e molto altro ancora.



## Potenza

La serie Atlas utilizza un alimentatore da 12V DC 3A e supporta anche la tecnologia Power over Ethernet (PoE).

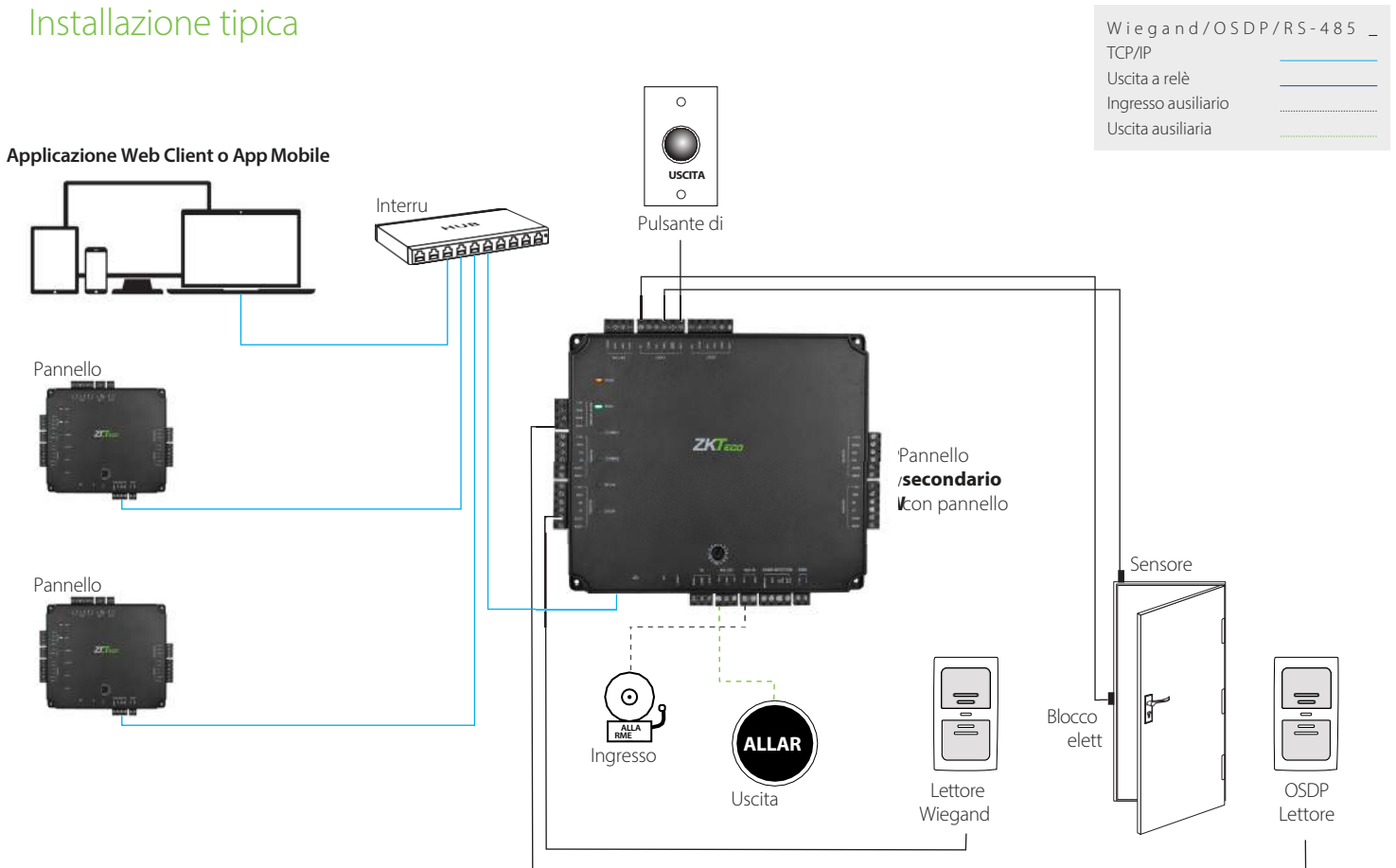


## Il più basso costo totale di gestione

I pannelli della serie Atlas sono disponibili in diversi modelli per soddisfare different project needs and reduce the cost of unused capacità. Applicazione Web integrata di facile utilizzo gets you up and running quickly. Firmware is field-upgradeable, consentendo al sistema di rimanere al passo con le ultime funzionalità e miglioramenti della sicurezza.



## Installazione tipica



## Specifications

### Capacità

Utenti: 5,000  
Database eventi: 10.000 transazioni e download illimitato dell'archivio

### Relè di uscita

Relè 3Form-C - SPDT 5A@36V CC o 8A@30V CA

### Comunicazione

TCP/IP e Wi-Fi per la connettività di rete RS485 per la connettività dei lettori Wiegand e OSDP

### Velocità di trasmissione per RS-485/OSDP

9600 bps

### Indicatore LED

Indicazioni per alimentazione, comunicazione e manomissione

### Potenza

Consumo: 9W@12V DC 750mA  
Alimentazione: 12V DC 3A e PoE

### Ambiente

Temperatura di funzionamento: 32-113 °F (0-45 °C)  
Umidità operativa: dal 20% all'80%.

## Accessori opzionali



KR500E



KR500H



KR702E



KR500-OSDP



KR-500 BT



Scheda Prox



Portachiavi Prox



## Pacchetto serie Atlas Prox

1 Pannello di controllo Atlas Prox (modello 100, 200 o 400)

1 Custodia in metallo

1 Alimentazione 12V DC 3A

1 Diodo FR107 (per ogni serratura)

2 Chiavi per custodia in metallo

	Atlante-	Atlante-	Atlante-
Numero di porte controllate	Una porta	Due porte	Quattro porte
Numero di lettori supportati	2 (Lettori Wiegand o OSDP)	4 (Lettori Wiegand o OSDP)	4 lettori Wiegand o 8 lettori OSDP
Tipi di lettori supportati	Lettori ZKTeco serie KR e lettori di terze parti a 125kHz e 13,56MHz Lettori Wiegand, OSDP e RS-485	Lettori ZKTeco serie KR e lettori di terze parti a 125kHz e 13,56MHz Lettori Wiegand, OSDP e RS-485	Lettori ZKTeco serie KR e lettori di terze parti a 125kHz e 13,56MHz Lettori Wiegand, OSDP e RS-485
Numero di ingressi	3 (1 pulsante di uscita, 1 sensore porta, 1 ausiliario)	5 (2 pulsanti di uscita, 2 sensori porta, 1 ausiliario)	9 (4 pulsanti di uscita, 4 sensori porta, 1 ausiliario)
Numero di uscite	2 (1 relè Form C per la serratura e 1 relè Form C per l'uscita Aux)	3 (2 relè Form C per le serrature e 1 relè Form C per l'uscita Aux)	5 (4 relè Form C per le serrature e 1 relè Form C per l'uscita Aux)
Capacità dell'utente	5,000	5,000	5,000
Capacità del database eventi	10.000 transazioni più download illimitati di archivi	10.000 transazioni più download illimitati di archivi	10.000 transazioni più download illimitati di archivi
Peso	9 libbre (3,8 kg)	10 libbre (4 kg)	10 libbre (4 kg)
Comunicazione	TCP/IP, Wi-Fi, Wiegand, OSDP	TCP/IP, Wi-Fi, Wiegand, OSDP	TCP/IP, Wi-Fi, Wiegand, OSDP
Browser supportati	Chrome, Firefox, Edge	Chrome, Firefox, Edge	Chrome, Firefox, Edge
Involucro	Alluminio verniciato a polvere	Alluminio verniciato a polvere	Alluminio verniciato a polvere
Montaggio	Montaggio a parete	Montaggio a parete	Montaggio a parete
Alimentazione consigliata	12V DC, 3A (PoE)	12V DC, 3A (PoE)	12V DC, 3A (PoE)
Dimensioni (solo per il pacchetto)	14". X 2,5". X 12". 380 mm (L) X 80 mm (L) X 280 mm (H)	14". X 2,5". X 12". 380 mm (L) X 80 mm (L) X 280 mm (H)	14". X 2,5". X 12". 380 mm (L) X 80 mm (L) X 280 mm (H)
Dimensioni (solo scheda)	6,3". X 4,17" (160 mm X 140 mm)	7,75". X 6,73" (197 mm X 171 mm)	197 mm X 171 mm (7,75 pollici X 6,73 pollici)

ATLP V1 02082019

